

Вас приветствует группа:



Развивающая предметно-пространственная среда подготовительной группы комбинированной направленности МАДОУ № 272, в соответствии с ФГОС ДО

Выполнила:

Горбунова В.С.

воспитатель подготовительной группы

МАДОУ № 272

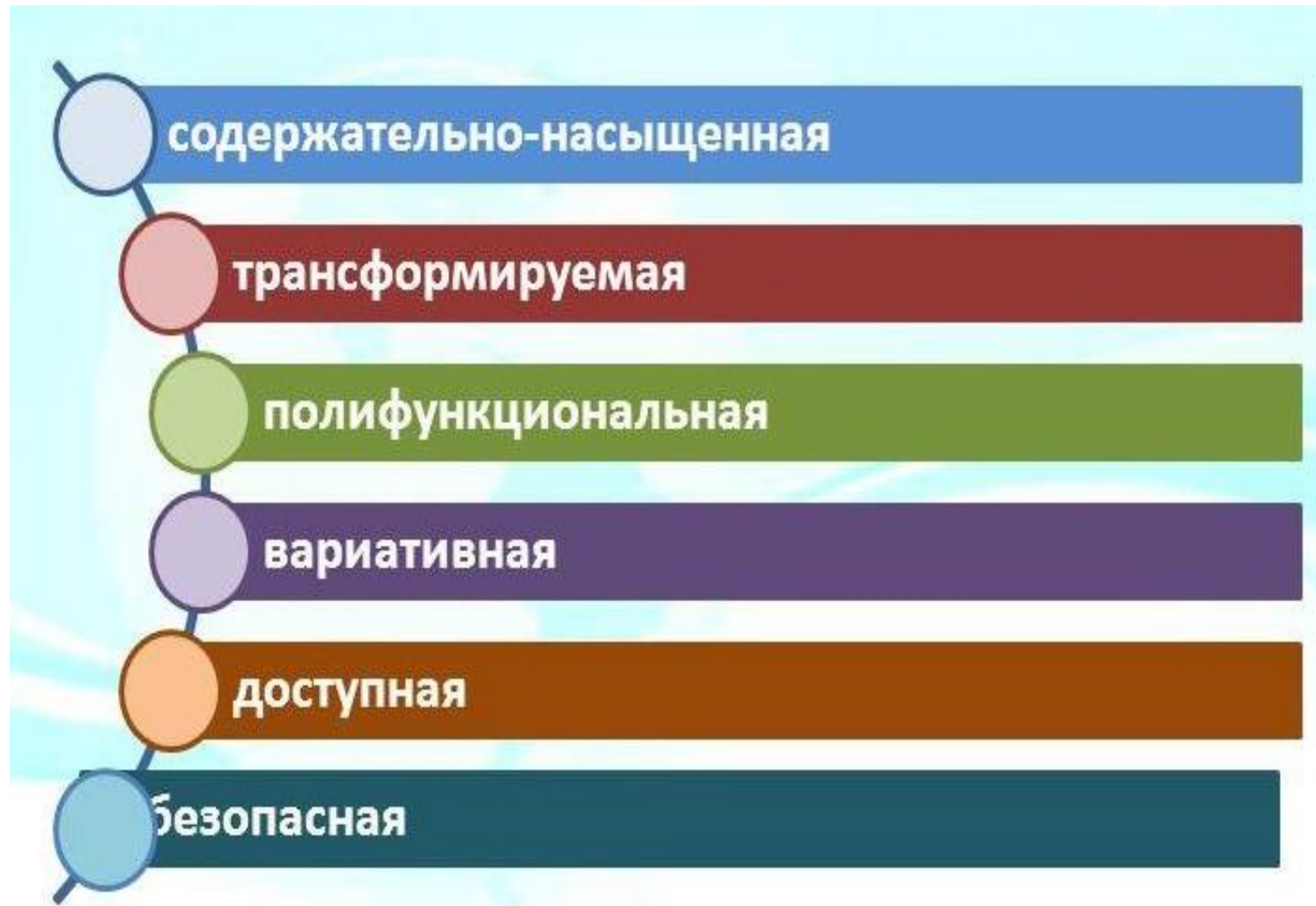
Развивающая предметно-пространственная среда дошкольной образовательной организации (РППС ДОО)

- ▶ часть образовательной среды, представленная специально организованным пространством, материалами, оборудованием и инвентарём, для развития детей дошкольного возраста в соответствии с особенностями каждого возрастного этапа, охраны и укрепления их здоровья, учёта особенностей их развития.

Цели организации (РППС ДОО):

- обеспечение максимальной реализации образовательного потенциала пространства;
- обеспечение полноценного общения в совместной деятельности детей и взрослых;
- создание условий для организации самостоятельной деятельности детей;

РППС нашего группового помещения:

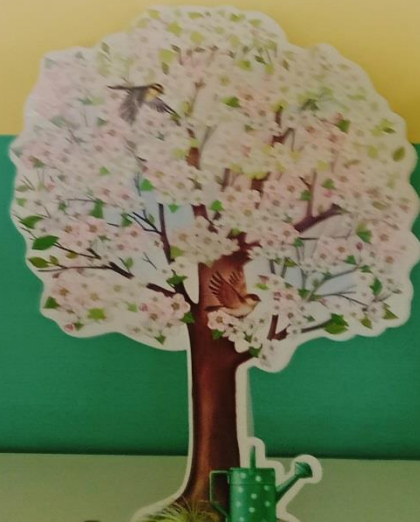
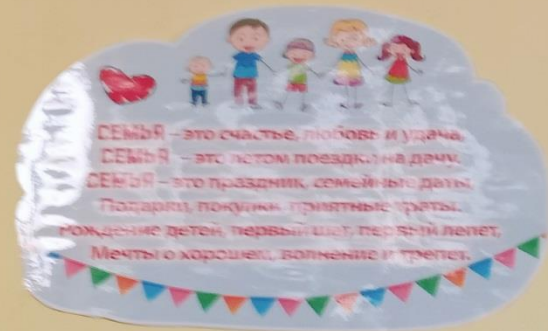
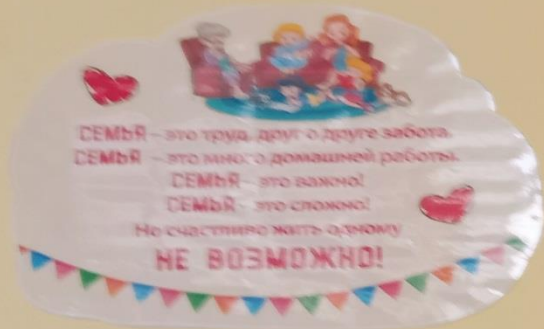


Добро пожаловать в нашу приёмную!

Здесь находятся: стенд с полезной информацией для родителей;
уголок «Наше творчество»; кейс со смайликами настроения;
индивидуальные папки для рисунков.







Центр Школа





Центр конструирования и уголок для мальчиков



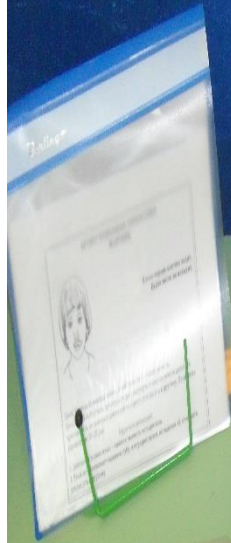


Центр сюжетно-ролевых игр



Центр речевого развития





Учимся
говорить

Говорим
правильно и
красиво

Слоги и слова

Разные
словечки

Говорим
правильно

Развиваем
речь



A whiteboard with colorful beads and Russian alphabet letters. At the top, there are several colorful beads (black, red, green, pink, blue). Below them are two small black dots. The Russian alphabet is written in colorful letters: А Э И О Н С Я, У Я Ё Ю, Д Х З Ф Л Ш П Р, Ж И Б Щ С, К Н В Г Ч Й Ц Т. At the bottom, there are two simple addition and subtraction problems: $5 + 3 = 8$ and $4 - 3 = 1$.



Центр книги



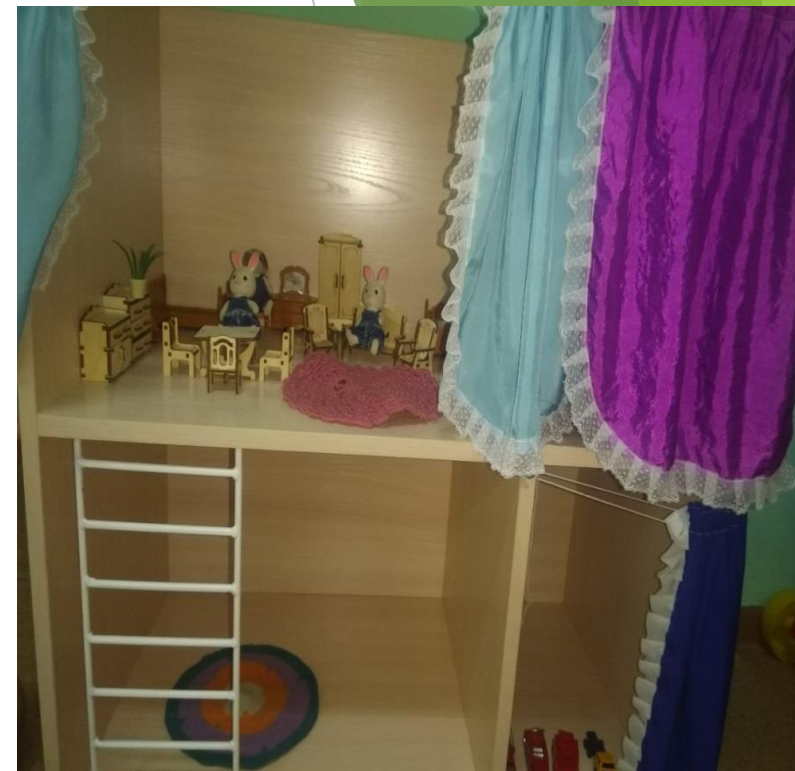
Центр патриотического воспитания



Центр ФЭМП



Дидактическое пособие «Румбокс»



Уголок познавательного развития

